



**DANS LE CADRE D'UN SEVRAGE DÉFINITIF
OU TEMPORAIRE OU EN RÉDUCTION DE
CONSOMMATION DE TABAC**

PRESCRIPTION DE SUBSTITUTS NICOTINIQUES

GUIDE A LA RÉDACTION D'UNE ORDONNANCE

La loi du 26 janvier 2016 de modernisation de notre système de santé a élargi l'autorisation de prescription de substituts nicotiques à de nombreux professionnels de santé : médecins du travail, sages-femmes, infirmiers, chirurgiens-dentistes et masseurs-kinésithérapeutes.

Depuis le 1er janvier 2019, les substituts nicotiques sont remboursés à 65% par l'Assurance Maladie. La liste des spécificités pharmaceutiques et de leur conditionnement remboursable est évolutive et disponible sur le site ameli.fr

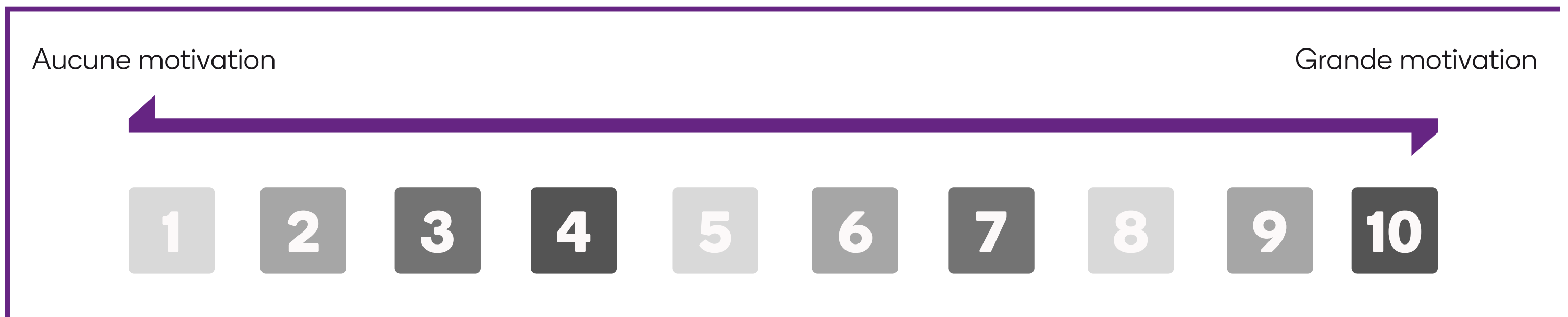
Le reste à charge peut-être pris en charge par la mutuelle, la complémentaire santé et la complémentaire santé solidarité.



Déterminer l'intérêt de la substitution nicotinique

La motivation à l'arrêt

Évaluer la motivation de votre patient à l'aide de cette échelle visuelle analogique



La dépendance physique

Évaluer le degré de dépendance avec le test de Fagerström simplifié

Interprétation des résultats

Pas de dépendance : 0-1
Dépendance modérée : 2-3
Dépendance forte : 4-5-6

Si la dépendance, même modérée (score 2-3), est avérée, la substitution nicotinique par dispositif transdermique peut être proposée en première intention en association avec une forme orale.

Combien de cigarettes fumez-vous par jour ?

10 ou moins0
11 à 201
21 à 302
31 ou plus.....3

Dans quel délai, après le réveil, fumez-vous votre première cigarette ?

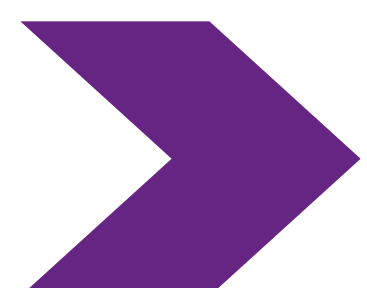
Moins de 5 minutes3
6 à 30 minutes..... 2
31 à 60 minutes.....1
Après plus d'une heure.....0

Proposition de prescription de TNS

Si refus, quelques informations sur son intérêt

- Elle rend le sevrage plus confortable si le dosage est approprié
- Associée à un changement d'habitudes de vie, elle multiplie par 2 la réussite
- Elle ne présente aucun risque y compris pour la femme enceinte ou la personne cardiaque

Si accord



cf. Ordonnance

Ordonnance

Identification

Identification structure

Structure :

Adresse :

N° Finess ou SIRET :

Identification du patient

Nom / Prénom du bénéficiaire :

Age :

Identification du prescripteur / cachet du professionnel

Nom / Prénom du prescripteur :

N° de téléphone :

Adresse :

N° d'identification (RPPS et/ou ADELI) :

Profession / Qualification :

Lieu et date :

 La liste des substituts nicotiques remboursés est évolutive (cf. ameli.fr)

Dosage journalier

Dispositif transdermique sur

16h 10 mg 15 mg 25 mg

24h 7 mg 14 mg 21 mg

Nombre de patchs par jour / nom de la marque :
.....

Nombre de boîte / quantité par boîte :
.....

A renouveler fois

Quantité à la demande

Gomme à mâcher

Comprimés à sucer

Pastilles

Spray

Inhalateur

Nom de la marque / dosage en mg :
.....

Nombre de boîte / quantité par boîte :
.....

A renouveler fois

Signature :

La loi du 26 janvier 2016 de Modernisation de notre système de santé a élargi l'autorisation de prescription de substituts nicotiques à de nombreux professionnels de santé : médecins du travail, sages-femmes, infirmiers, chirurgiens-dentistes, masseurs-kinésithérapeutes à prescrire les substituts nicotiques.

**Devenez acteur de votre santé :
évaluez vous-même l'efficacité de votre traitement**

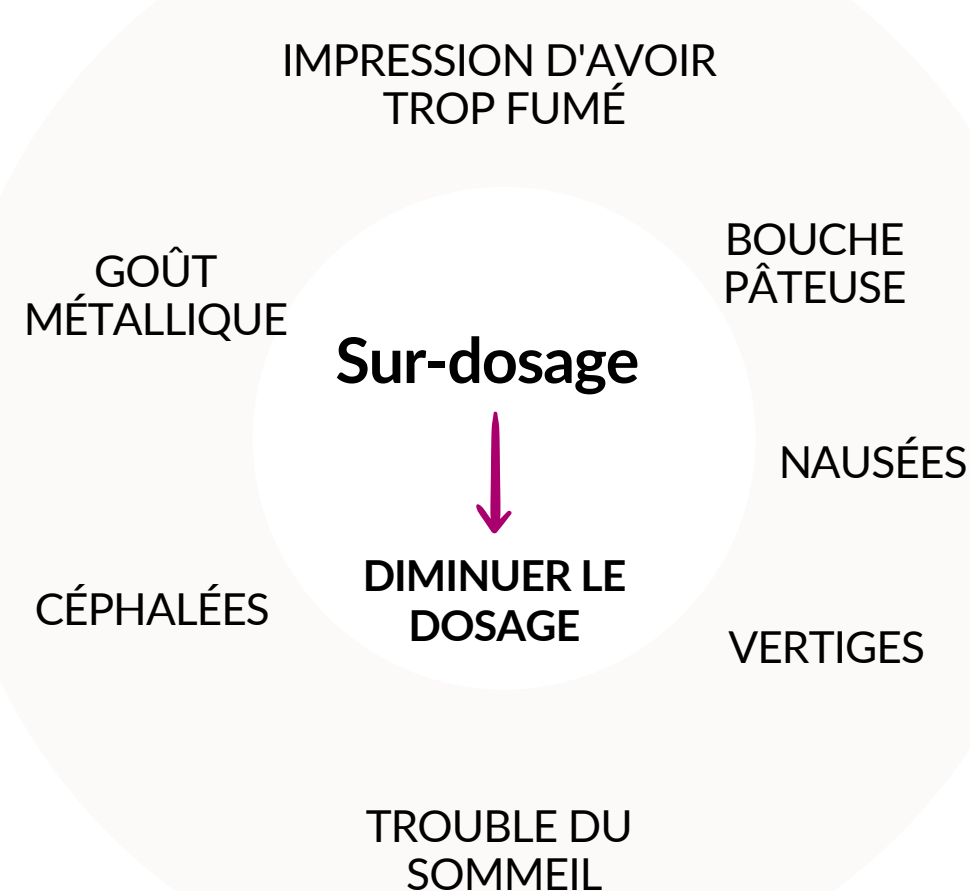
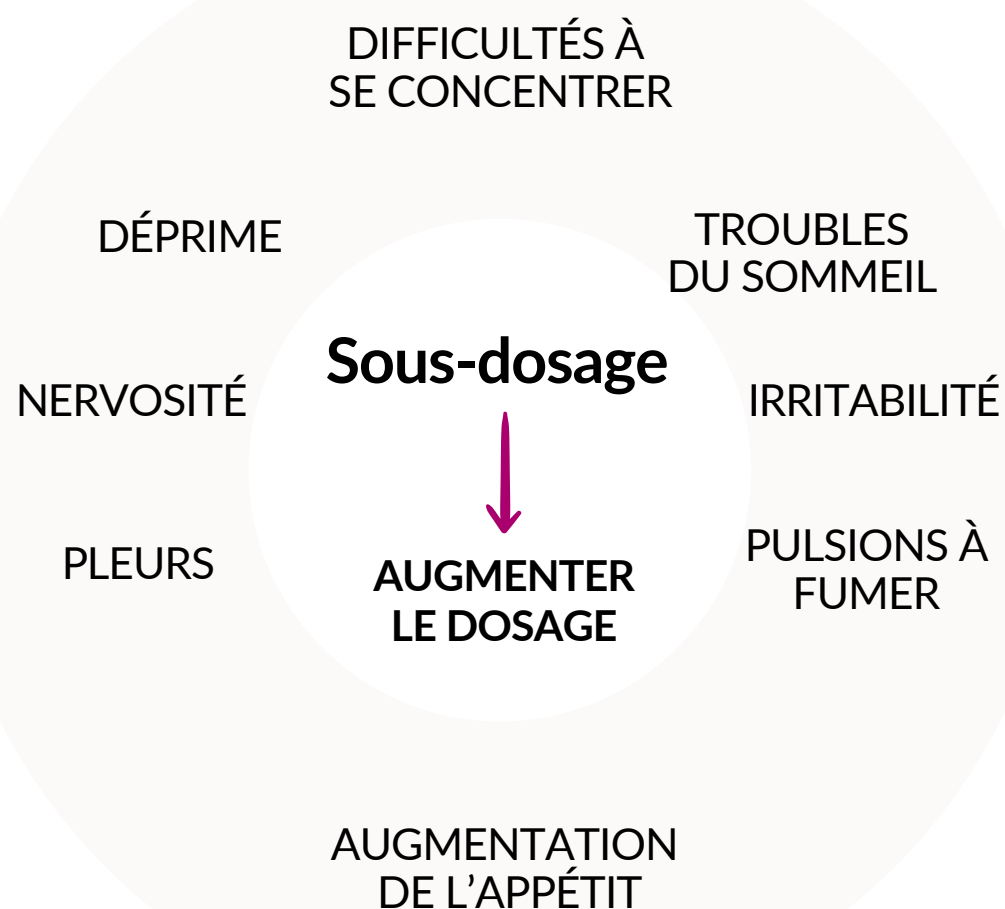
Reprenez contact avec votre prescripteur pour vous y aider

Si vous percevez un ou plusieurs de ces signes, il est nécessaire d'ajuster la dose

**tabac
info
service**

www.tabac-info-service.fr

 39 89



Déterminer la posologie

Le dosage idéal

(dosage initial +/- réajustement)

Dosage initial en mg/j = nombre de cig/j

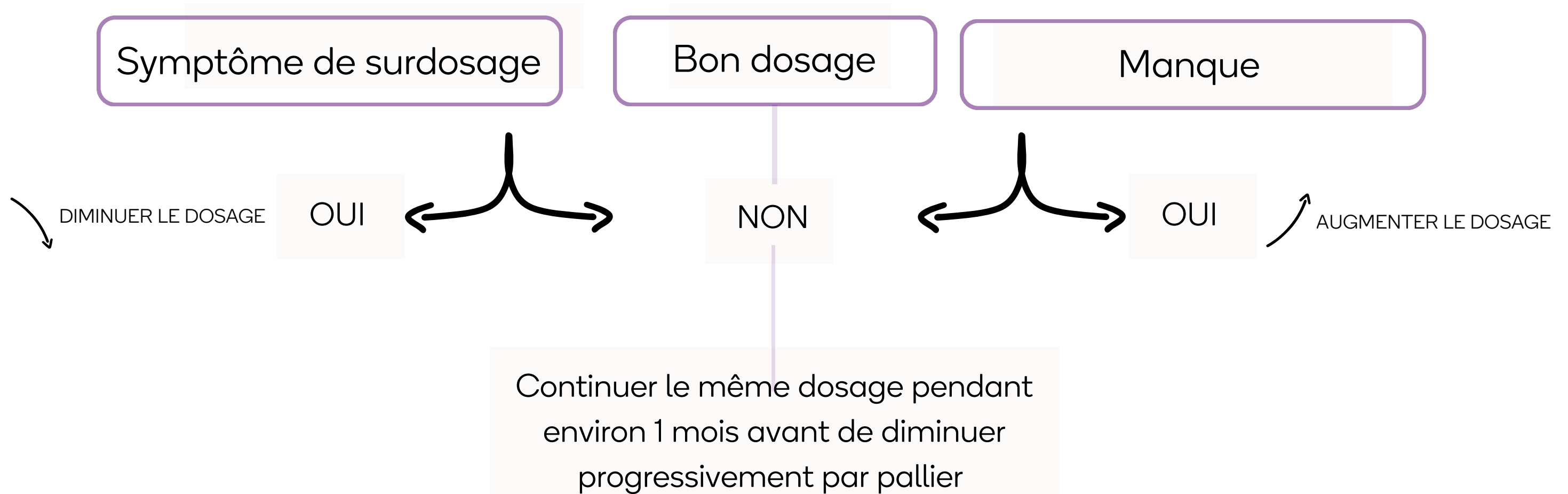
Variation possible en fonction du produit fumé ou du fumeur (auto-titrage)

1 cigarette industrielle = 1mg

Prescription Forme orale (FO) +/- patch

Cf. Tableau du RESPADD

Evaluation de l'efficacité du traitement dans les 7 jours



Le traitement dure de 3 à 6 mois voire plus surtout si le dosage initial est élevé

Aide pour prescrire le dosage initial

La dose à proposer dépend du : • nombre de cigarettes fumées par jour (dosage) • délai entre le réveil et la 1ère cigarette (sur 16h ou 24h)	1 cigarette	1 tubée/roulée	cannabis + tabac
	1 mg de nicotine en sevrage	2 mg de nicotine en sevrage	contacter service d'addictologie

Statut tabagique et TSN* (patchs en mg) + formes orales (FO) 2 mg à la demande

* TSN : Traitement Substitut Nicotinique

Nb de cig/jour		< 10 cig/jour	11-20 cig/jour	21-30 cig/jour	> 30 cig/jour
Délai entre le lever et la 1ère cig	> 60 min	7 ou 10 + FO	10 ou 14 + FO	15 ou 21 + FO	25 ou (14+21) + FO
	31-60 min	7 ou 10 + FO	10 ou 14 + FO	15 ou 21 + FO	25 ou (14+21) + FO
	6-30 min	10 ou 14 + FO	15 ou 21 + FO	25 ou (14+21) + FO	25 ou (14+21) + FO
	0-5 min	10 ou 14 + FO	15 ou 21 + FO	25 ou (14+21) + FO	(25 + 10) + FO ou (14+21+14) + FO

Tableau adapté du document du RESPADD « Repérer la consommation de tabac et adapter son intervention » (p. 7)

Les études scientifiques* ont montré que les substituts nicotiques sont efficaces dans l'aide à l'arrêt du tabac : ils augmentent les chances de réussir des patients de 50% à 70%.

Les substituts nicotiques sont des médicaments à base de nicotine que l'on utilise pour soulager les symptômes liés au manque des fumeurs après évaluation de leur dépendance physique.

Ils existent sous plusieurs formes : patchs (à diffusion lente) ou formes orales d'action rapide (gommes, pastilles, comprimés à sucer...). Ils contiennent un dosage en nicotine plus ou moins important. Il est recommandé d'associer plusieurs formes pour potentialiser l'efficacité**.

L'utilisation de Traitements nicotiques de substitution (TNS) avant l'arrêt du tabac peut améliorer le taux de réussite au sevrage par rapport à son utilisation seulement à partir de la date d'arrêt**.

Études Cochrane

*Stead LF, Perera R, Bullen C, Mant D, Hartmann-Boyce J, Cahill K, Lancaster T - Groupe de Revue Principal : Tobacco Addiction Group - 14 novembre 2012

**Lindson N, Chepkin SC, Ye W, Fanshawe TR, Bullen C, Hartmann-Boyce J - Groupe de Revue Principal : Tobacco Addiction Group - 18 avril 2019



3989

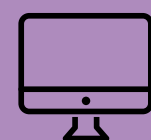
De 8h à 20h du lundi au samedi
(service gratuit + prix d'un appel)

Suivi gratuit via des RDV téléphonique
avec un tabacologue



application mobile

Questions/réponses, e-coaching
personnalisé



site internet

Information sur le tabac,
documents à télécharger,
témoignages



Facebook

Le soutien de la
communauté pour
arrêter



Les habitants des Hauts-de-France
MoisSansTabac
Tabac info service # moissanstabac



Tabac info service

**Annuaire de consultations
du territoire**

sur www.hautsdefrance-addictions.org
Rubrique : outils



Ambassadeur



En partenariat



Soutenu par

