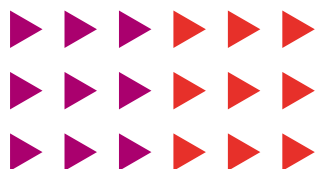


CATALOGUE DE FORMATION

2026





Camille SEILLIER
Directrice

En présentiel ou en distanciel, notre approche se définit par la proximité et l'expertise en région Hauts-de-France. **Les formations proposées par Hauts-de-France Addictions se construisent sur un bien commun.** Ce sont avant tout des formations concrètes, animées par les meilleurs experts, locaux qui encouragent l'acquisition et le développement de compétences "terrain", opérationnelles et directement transposables, quelque soit le lieu d'exercice professionnel (établissement, structure, libéral, associatif) ou le champ d'activité (sanitaire, social, médico-social, éducatif...).

Depuis 2021, l'obtention de la certification Qualiopi nous a renforcé dans la capacité d'élaborer **des formations adaptées et personnalisées, en adéquation avec les besoins et les attentes des professionnels**, dans les domaines de la promotion de la santé et de la prévention des conduites addictives.

Nos missions ne se limitent pas à notre spécialité en addictologie. **Notre savoir-faire inclut également l'accompagnement des professionnels** dans leurs pratiques quotidiennes, ainsi que le développement de leurs compétences personnelles.

Réalisées par des formateurs reconnus et agréés, nos formations sont actualisées et revisitées chaque année. À l'aide de supports pédagogiques, de cas pratiques et autres mises en situation, elles tiennent compte des environnements qui évoluent, des contextes économiques et sociaux propres à chaque territoire de notre région, et des programmes et guides en santé publique probants. Parce que la participation est essentielle, nos modules sont soumis à l'appréciation et validation de personnes participant à nos actions, dans le cadre du plan stratégique de la lutte contre les addictions. **Qu'il s'agisse d'une formation du catalogue ou d'une formation sur-mesure, vous bénéficierez d'un contact privilégié** avec Léa EL MASRI, garante de la qualité et de la continuité de vos échanges.

Je vous laisse découvrir notre catalogue de formation 2026, avec l'assurance que vous trouverez un module pour avancer et progresser au quotidien. Les publics, que vous accompagnez, méritent toute votre attention.

Une seule adresse, formation@hautsdefrance-addictions.org.

L'association Hauts-de-France Addictions



Le sommaire

L'association Hauts-de-France Addictions	p 6
Modalités et informations pratiques	p 10
L'offre de formation	p 12
Nos formations et séminaires accessibles sur inscription	p 13
<ul style="list-style-type: none">• Intervention brève en tabacologie et approche motivationnelle• Entretien motivationnel (Hors mois sans tabac)• Vers une culture commune en tabacologie• Les thérapies cognitivo-comportementales (TCC)• Repérer, aborder et accompagner les conduites addictives en périnatalité• Webinaire : la substitution nicotinique en pratique• L'accompagnement au sevrage tabagique dans la prise en charge des patients en cancérologie• Séminaire : les troubles cognitifs liés à l'usage d'alcool (TCLA)• Séminaire : TDAH chez l'adulte : comprendre, soutenir et accompagner	
L'offre Mois sans tabac	p 32
<ul style="list-style-type: none">• Découverte d'outils de prévention pour animer• Connecter, motiver, informer en tabacologie• Entretien motivationnel	
Nos accompagnements de projets de formation	p 39
Femmes et tabac	
<ul style="list-style-type: none">• Aborder le tabagisme avec la femme à tous les âges de la vie dans le cadre de son parcours de santé	
Tabac et précarité	
<ul style="list-style-type: none">• Comment aborder le tabagisme avec des publics en situation de précarité ?• La vape dans un chemin d'arrêt du tabac auprès des publics les plus vulnérables• La place du travailleur social dans l'accompagnement au sevrage tabagique	
Contacts	p 50

Hauts-de-France Addictions

L'équipe

- Directrice : Mme Camille SEILLIER
- 9 salariées
- 90 professionnels membres dont 40 très actifs issus des champs différents de l'addictologie au champs de l'éducation nationale et de la promotion de la santé

Notre organisation



Nos domaines d'expertise

- Développement et renforcement des compétences des professionnels de la santé, du social du médico-social et de l'associatif ;
- Outillage des acteurs ;
- Mission d'appui à l'ARS pour la politique régionale de réduction du tabagisme ;
- Mission d'appui à l'ARS pour la politique régionale de réduction du tabagisme ;
- Consolidation d'une culture commune autour du tabagisme et de l'addictologie ;
- Veille et diffusion de l'actualité en addictologie en région ;
- Ingénierie de projets d'envergure en prévention du tabagisme et des conduites addictives.

Nos formations

Les formations ont pour objectif l'outillage et la montée en compétence des professionnels, ainsi que la consolidation et la diffusion d'une culture commune en ce qui concerne les conduites addictives.



Outiller et
monter en compétence
des professionnels



Consolider une culture
commune autour de
l'addictologie



Prévenir le tabagisme en
région en se rapprochant
des publics prioritaires

Notre offre

Infirmier(e)s addictologues, sages-femmes, pharmacologues, psychiatre-addictologues, psychologues, médecins addictologues, formateurs de formateurs... Tous nos intervenants sont des experts des thématiques abordées, ce qui apporte à nos formations un équilibre idéal entre théorie et pratique.

Un alliage d'apports théoriques indispensables et d'apports pratiques concrets particulièrement apprécié par les stagiaires.

En 2024, notre offre formation a reçu la note générale de 9/10 pour un total de 46 sessions de formation proposées.

Nos formations sont proposées sur inscription dans le cadre de nos financements. Néanmoins, l'offre de formation n'est pas figée. Hauts-de-France Addictions s'adapte à vos besoins et vous accompagne dans tous vos projets de formation.

Nos formations sont accessibles en intra (destinées à un groupe au sein d'une même structure) ou en inter (apprenants de structures différentes) sur devis. Elles sont également déclinables en formations sur mesure afin de mieux répondre à vos attentes et en fonction des préoccupations de terrain.

En 2024, Hauts-de-France Addictions a formé plus de 640 professionnels au cours de près de 350 heures de formation. A l'issue de chaque formation, les évaluations (stagiaires, clients, donneurs d'ordre et intervenants) font l'objet d'une analyse systématique et entraînent la mise en place de mesures correctives si nécessaire en fonction des retours et attentes.

Nos financeurs



Financées par l'Agence Régionale de Santé Hauts-de-France, la MILDECA Région Hauts-de-France ou encore Santé Publique France, les formations s'inscrivent dans une réelle volonté de réduction du tabagisme (ou autres addictions), priorité de santé publique de premier plan.

Le dispositif ESPER

Hauts-de-France Addictions est partenaire du dispositif ESPER (les Entreprises et les Services Publics s'Engagent Résolument) porté par la MILDECA.

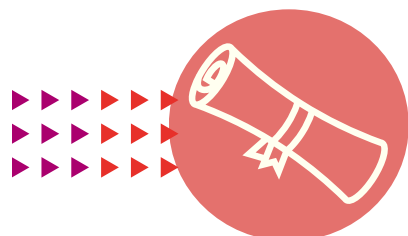
La charte recense les principes et engagements opérationnels qui doivent guider les employeurs et l'ensemble des parties prenantes, selon la taille de la structure, dans la mise en place d'une démarche globale de prévention.

**Les Entreprises
et les Services
Publics
s'Engagent
Résolument**

Quatre grands engagements structurent la charte :

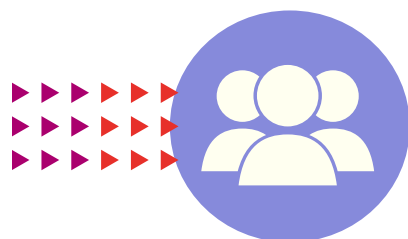
1. Définir un projet global de prévention des conduites addictives dans le cadre de la promotion de la santé au travail
2. Instaurer le dialogue et créer un climat de confiance
3. Mettre en œuvre une démarche de prévention non stigmatisante, respectant la dignité des personnes
4. Accompagner les travailleurs vulnérables et prévenir la désinsertion professionnelle

Notre association en quelques chiffres



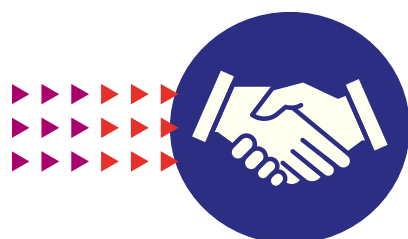
+640

Professionnels formés



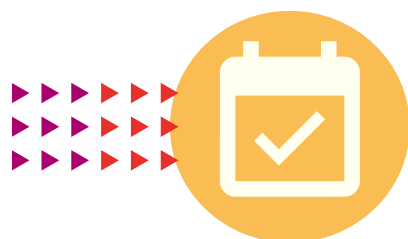
+30

Types de formations



30

Projets accompagnés



350

Heures de formation

Modalités et informations pratiques



• L'outillage des professionnels

Nos formations ont pour objectif l'outillage et la montée en compétence des professionnels, ainsi que la consolidation et la diffusion d'une culture commune en ce qui concerne les conduites addictives.

Financées par l'Agence Régionale de Santé Hauts-de-France, la MILDECA Région Hauts-de-France ou par Santé Publique France, elles s'inscrivent dans une réelle volonté de réduction du tabagisme (ou autres addictions), priorité de santé publique de premier plan.

Dans l'objectif de nous rapprocher de publics spécifiques et vulnérables, nos formations sont destinées à plusieurs catégories de professionnels : sanitaire, médical, médico-social, social, enseignement, collectivités...



La certification qualité a été délivrée au titre de la catégorie d'action suivante : **ACTIONS DE FORMATION**

• Une offre certifiée Qualiopi

Depuis 2022, l'Association Hauts de France est certifiée Qualiopi pour ses actions de formation.

Afin d'attester et de perpétuer la qualité de l'offre de formation proposée, nous veillons à ce que chaque processus mis en œuvre soit le plus adapté possible à votre demande, et ce conformément au Référentiel national Qualité.

• Une offre qui se décline en 3 axes

Afin de s'adapter au mieux aux besoins de chaque professionnel, notre offre se décline à travers trois axes :

- La montée en compétences des professionnels par la mise en œuvre de formations et séminaires proposés gratuitement ;
- L'accompagnement par la formation de structures engagées dans un projet de réduction des conduites addictives ;
- Des prestations de formation sur mesure.

Pour plus d'informations sur la mise en œuvre de nos formations, rendez-vous sur notre site internet ou écrivez-nous à l'adresse suivante : formation@hautsdefrance-addictions.org

L'offre de formation





Nos formations et séminaires accessibles sur inscription





Intervention brève en tabacologie et approche motivationnelle

Le Repérage Précoce et l'Intervention Brève (RPIB) est un outil de prévention à destination de professionnels dont l'objectif est de repérer les consommations de substances psychoactives à risque chez les patients et usagers qu'ils accompagnent afin de tendre vers une diminution de ces consommations.

La formation est à destination des professionnels des champs sanitaire, social et médico-social qui accompagnent des usagers consommateurs vers l'arrêt du tabac.

➔ LES OBJECTIFS DE LA FORMATION :

- Actualiser ses connaissances sur le tabagisme ;
- Evaluer la dépendance tabagique à l'aide d'outils simplifiés ;
- Proposer des interventions brèves en tabacologie chez les consommateurs à risque ;
- Adopter la bonne posture professionnelle pour accompagner et soutenir le consommateur dans sa décision de changement ;
- Accompagner vers le sevrage tabac ;
- Orienter vers les dispositifs spécifiques d'accompagnement et de soin.

➔ LES MODALITÉS PRATIQUES :



Dates et lieux

DURÉE :
2 jours (12 heures)

DATES :
A venir



Public cible

Professionnels des champs
sanitaire, social, médico-social
et éducatif.



Prérequis

Aucun



Animation

Les experts qui animent la
formation sont des
spécialistes des matières
abordées.



Groupe

6 stagiaires minimum.
15 stagiaires maximum.



Tarif

Gratuit au titre de nos
financements octroyés par
l'ARS Hauts-de-France.



LE PROGRAMME :

Jour 1

Séquence 1 - Connaissances générales

Connaissances générales sur le tabac et les produits fumés : repères épidémiologiques, représentation des professionnels, définitions de la dépendance et de l'addiction, les produits du tabac et des alternatives, les effets sur l'organisme, nicotine et cerveau, particularités du tabagisme sur les populations vulnérables, dénormalisation du comportement.

Séquence 2 - Repérage précoce

Présentation du repérage précoce

Présentation des étapes de l'intervention brève : principes, objectifs

Mises en situation à travers des simulations en jeu de rôle.

Jour 2

Séquence 3 - Intervention brève

Outils de mesures : approche intervention brève motivationnelle

Le réflexe correcteur

Renforcement de la motivation propre d'une personne et son engagement vers le changement

Mises en situation à travers des simulations en jeu de rôle.

Séquence 4 - Orientation

Connaissance du réseau et stratégie de prise en charge
Offre de soins en addictologie, secteur libéral, secteur médico-social spécialisé en addictologie, etc.



EN SAVOIR PLUS !

Moyens pédagogiques et techniques

Pédagogie participative.

Alternance d'exercices et de théorie.

Dossier de ressources documentaires dématérialisé accessible aux apprenants à l'issue de la formation.

Une feuille d'émargement par journée de présence ainsi qu'une attestation de fin de formation si le stagiaire a bien assisté à la totalité de la formation.

Modalités et délai d'accès

L'inscription doit être finalisée 2 semaines avant le début de la formation.

Modalités d'évaluation

L'appréciation des connaissances sera réalisée avant et après la formation afin de s'assurer de la compréhension et de l'appropriation des contenus par les stagiaires.

Évaluation de la satisfaction à chaud et à froid.

Les évaluations font l'objet d'une analyse systématique et entraînent la mise en place de mesures correctives si nécessaire en fonction des retours et attentes.

Accessibilité

Vous avez un besoin spécifique d'accessibilité ?
Contactez Léa EL MASRI, référente handicap, à l'adresse formation@hautsdefrance-addictions.org pour étudier au mieux votre demande et sa faisabilité.



RENSEIGNEMENT

Pour les inscriptions aux formations et les demandes administratives en lien avec votre formation, n'hésitez pas à contacter notre référente des formations Léa EL MASRI.

formation@hautsdefrance-addictions.org

Tél : +33 (0)3 20 21 64 13

Site : www.hautsdefrance-addictions.org - FORMATIONS



Entretien motivationnel

L'entretien motivationnel est une technique utilisée par les tabacologues pour accompagner un fumeur vers l'arrêt tabagique.

C'est « un style de conversation collaboratif permettant de renforcer votre motivation propre et votre engagement vers le changement ».

L'entretien motivationnel est basé sur l'empathie, le respect, le non-jugement et exclut la confrontation directe.

➔ LES OBJECTIFS DE LA FORMATION :

- Acquérir des connaissances sur les principes, les valeurs et les processus de l'entretien motivationnel ;
- Réaliser des questions ouvertes/reflets/valorisations/résumés centrés sur les motivations du bénéficiaire ;
- Repérer le discours-changement dans les dires de leurs bénéficiaires
- Répondre au discours-changement ;
- Mener un entretien motivationnel avec un bénéficiaire.

➔ LES MODALITÉS PRATIQUES :



Dates et lieux

4 jours (28 heures)

Dates et horaires :

Session 1 : 2-3 mars 2026 et 18-19 juin 2026

Loos



Public cible

Professionnels de santé réalisant des entretiens et des consultations en tabacologie.



Prérequis

De préférence, avoir suivi la formation RPIB ou CMI au préalable



Animation

Intervenant formateur en entretien motivationnel de l'AFDEM



Groupe

6 stagiaires minimum.
15 stagiaires maximum



Tarif

Gratuit au titre de financements octroyés par l'Agence Régionale de Santé Hauts-de-France.



LE PROGRAMME :

Journée 1

Séquence 1

Découverte progressive et participative de la démarche motivationnelle

Les 4 processus de l'entretien motivationnel

L'empathie

Les impasses relationnelles

Les questions ouvertes (1er compétence relationnelle)

La reformulation/les reflets (2ème compétence relationnelle)

Journée 2

Séquence 2

Le partage d'informations (3ème compétence relationnelle)

La valorisation (4ème compétence relationnelle)

Le résumé (5ème compétence relationnelle)

Le discours changement : objectif central de l'entretien motivationnel

Journée 3

Séquence 3

Le MITI : outil d'évaluation de la qualité de l'EM

Approfondissement : l'empathie

Approfondissement : les compétences relationnelles (1ère partie)

Journée 4

Séquence 4

Approfondissement : les compétences relationnelles (2ème partie)

Structuration complète d'un EM : les processus

Le débriefing en entretien motivationnel

Questions éthiques en entretien motivationnel

Exercices de synthèse



EN SAVOIR PLUS !

Moyens pédagogiques et techniques

Pédagogie participative.

Alternance d'exercices et de théorie.

Dossier de ressources documentaires dématérialisé accessible aux apprenants à l'issue de la formation.

Une feuille d'émargement par journée de présence ainsi qu'une attestation de fin de formation si le stagiaire a bien assisté à la totalité de la formation.

Modalités et délai d'accès

L'inscription doit être finalisée 2 semaines avant le début de la formation.

Modalités d'évaluation

L'appréciation des connaissances sera réalisée avant et après la formation afin de s'assurer de la compréhension et de l'appropriation des contenus par les stagiaires.

Évaluation de la satisfaction à chaud et à froid.

Les évaluations font l'objet d'une analyse systématique et entraînent la mise en place de mesures correctives si nécessaire en fonction des retours et attentes.

Accessibilité

Vous avez un besoin spécifique d'accessibilité ? Contactez Léa EL MASRI, référente handicap, à l'adresse formation@hautsdefrance-addictions.org pour étudier au mieux votre demande et sa faisabilité.



RENSEIGNEMENT

Pour les inscriptions aux formations et les demandes administratives en lien avec votre formation, n'hésitez pas à contacter notre référente des formations Léa EL MASRI.

formation@hautsdefrance-addictions.org

Tél : +33 (0)3 20 21 64 13

Site : www.hautsdefrance-addictions.org - FORMATIONS



Vers une culture commune en tabacologie

Module proposé à l'occasion de divers groupes de travail animés en région Hauts-de-France. (MSP sans tabac, groupe sevrage tabac en cancérologie etc...)

Cette formation permet d'harmoniser les connaissances des professionnels et d'apporter les connaissances de base en matière de tabacologie.



LES OBJECTIFS DE LA FORMATION :

- Actualiser ses connaissances sur le tabagisme
- Favoriser le changement de comportement
- Identifier les 3 types de dépendance au tabac
- Connaître les traitements de substitution nicotinique (TSN) et les autres moyens d'aide à l'arrêt du tabac



LES MODALITÉS PRATIQUES :



Dates et lieux

DURÉE :
2 heures

Généralement en distanciel.



Public cible

Public pluridisciplinaire des champs sanitaire, social, médico-social et éducatif.



Prérequis

Aucun



Animation

Infirmière tabacologue



Groupe

6 stagiaires minimum.
20 stagiaires maximum.



Tarif

Gratuit au titre de nos financements octroyés par l'ARS Hauts-de-France.



LE PROGRAMME :

Séquence 1 : Connaissances générales

Connaissances générales sur le tabac et les produits fumés
Repères épidémiologiques

Séquence 2 : L'accompagnement au sevrage en pratique

Les stades de préparation à l'arrêt du tabac pour les fumeurs
Le repérage (test de Fagerström, CDS, test ETTER...)
L'accompagnement au changement de comportement (Intervention brève, conseil d'arrêt...)

Séquence 3 : L'accompagnement selon les trois dépendances au tabac

La dépendance comportementale
La dépendance physique, les substituts nicotiniques et les autres moyens d'aide à l'arrêt du tabac
La dépendance psychologique



EN SAVOIR PLUS !

Moyens pédagogiques et techniques

Pédagogie participative.
Alternance d'exercices et de théorie.
Dossier de ressources documentaires dématérialisé accessible aux apprenants à l'issue de la formation.
Une feuille d'émargement par journée de présence ainsi qu'une attestation de fin de formation si le stagiaire a bien assisté à la totalité de la formation.

Modalités et délai d'accès

L'inscription doit être finalisée 2 semaines avant le début de la formation.

Modalités d'évaluation

L'appréciation des connaissances sera réalisée avant et après la formation afin de s'assurer de la compréhension et de l'appropriation des contenus par les stagiaires.
Évaluation de la satisfaction à chaud et à froid.
Les évaluations font l'objet d'une analyse systématique et entraînent la mise en place de mesures correctives si nécessaire en fonction des retours et attentes.

Accessibilité

Vous avez un besoin spécifique d'accessibilité ?
Contactez Léa EL MASRI, référente handicap, à l'adresse formation@hautsdefrance-addictions.org pour étudier au mieux votre demande et sa faisabilité.



RENSEIGNEMENT

Pour les inscriptions aux formations et les demandes administratives en lien avec votre formation, n'hésitez pas à contacter notre référente des formations Léa EL MASRI.

formation@hautsdefrance-addictions.org

Tél : +33 (0)3 20 21 64 13

Site : www.hautsdefrance-addictions.org - FORMATIONS



Thérapies cognitivo-comportementales (TCC) : Sensibilisation et bienfaits dans le sevrage tabagique

Les TCC s'intéressent à la fois au processus de pensée de l'individu et à son comportement. L'objectif des TCC est de diminuer les rechutes après arrêt du tabac en intervenant soit au niveau comportemental, soit au niveau émotionnel et cognitif.

Elles ont pour objectif d'aider à modifier les pensées que les patients élaborent, lorsqu'ils sont dépendants, pour justifier les comportements d'addictions, dans les habitudes comme dans les rechutes.

Les TCC sont conseillées en première intention pour tout candidat au sevrage en association avec les autres techniques validées.

LES OBJECTIFS DE LA FORMATION :

- Définir le concept dans sa globalité et le champ d'action des TCC ;
- Développer les compétences des apprenants sur l'approche cognitivo-comportementale ;
- Organiser l'accompagnement des publics suivant une TCC en acquérant des compétences dans sa pratique clinique

LES MODALITÉS PRATIQUES :



Dates et lieux

DUREE :
3 jours (18 heures)

DATES :
16 - 17 mars 2026 et 9 avril 2026
de 9h30 à 16h30

LIEU : Loos - Parc Eurasanté



Public cible

Professionnels du champ
sanitaire ou médico-social.



Prérequis

Aucun



Animation

Formatrice disposant d'un
D.U. de TCC, chargée de
mission HAUTS-DE-FRANCE
ADDICTIONS



Groupe

6 stagiaires minimum.
15 stagiaires maximum.



Tarif

Gratuit au titre de nos
financements octroyés par la
MILDECA.



LE PROGRAMME :

Jour 1

Séquence introductive :

Accueil et présentation générale de la formation.
 Tour de table des participants.
 Recueil des besoins et attentes, validation des objectifs de la formation.

Séquence 1 : Concept de TCC et son champ d'action

Historique.
 Dans le champ de la tabacologie.

Jour 2

Séquence 2 : L'approche cognitivo-comportementale

Appréhender l'alliance thérapeutique, la balance émotionnelle, les cercles vicieux.
 Explorer le champ de la pleine conscience.

Jour 3

Séquence 3 : L'accompagnement du patient

Mettre en place le déroulement d'une TCC.

Séquence 4 : L'orientation vers les structures

Affiner ses connaissances pour diriger le patient vers une structure adaptée.



EN SAVOIR PLUS !

Moyens pédagogiques et techniques

Pédagogie participative.
 Alternance d'exercices et de théorie.
 Dossier de ressources documentaires dématérialisé accessible aux apprenants à l'issue de la formation.
 Une feuille d'émargement par journée de présence ainsi qu'une attestation de fin de formation si le stagiaire a bien assisté à la totalité de la formation.

Modalités et délai d'accès

L'inscription doit être finalisée 2 semaines avant le début de la formation.

Modalités d'évaluation

L'appréciation des connaissances sera réalisée avant et après la formation afin de s'assurer de la compréhension et de l'appropriation des contenus par les stagiaires.
 Évaluation de la satisfaction à chaud et à froid.
 Les évaluations font l'objet d'une analyse systématique et entraînent la mise en place de mesures correctives si nécessaire en fonction des retours et attentes.

Accessibilité

Vous avez un besoin spécifique d'accessibilité ?
 Contactez Léa EL MASRI, référente handicap, à l'adresse formation@hautsdefrance-addictions.org pour étudier au mieux votre demande et sa faisabilité.



RENSEIGNEMENT

Pour les inscriptions aux formations et les demandes administratives en lien avec votre formation, n'hésitez pas à contacter notre référente des formations Léa EL MASRI.

formation@hautsdefrance-addictions.org

Tél : +33 (0)3 20 21 64 13

Site : www.hautsdefrance-addictions.org - FORMATIONS



Repérer, aborder et accompagner les conduites addictives en périnatalité :

Pistes pour la pratique clinique

Malgré les messages de prévention incitant les femmes enceintes et les jeunes mères à la non-consommation de substances psychoactives, dans certains cas, la femme enceinte maintient ses comportements addictifs durant la grossesse et après celle-ci.

En effet en 2021, 17,1% des femmes enceintes ont déclaré fumer durant le troisième trimestre de grossesse en région Hauts de France contre 12,2% au niveau national, 1,1% déclarent consommer du cannabis durant la grossesse et 6,9% consomment de l'alcool depuis la connaissance de la grossesse d'après la commission d'expert en périnatalité de 2021.

→ LES OBJECTIFS DE LA FORMATION :

- Repérer les consommations à risques en périnatalité ;
- Intervenir auprès des femmes dans un but de réduction des risques ;
- Favoriser dans le temps l'inscription de changement de comportements de consommations.

→ LES MODALITÉS PRATIQUES :



Dates et lieux

DURÉE :
2 jours (12 heures)

DATES :
27 et 28 avril 2026
de 9h30 à 16h30

LIEU :
Loos - Parc Eurasanté



Animation

Sage-femme clinicienne,
réfèrente périnatalité et
addiction, formatrice en
région



Public cible

Cette formation est destinée à
un public pluridisciplinaire :
médecins, sages-femmes,
puéricultrices, IDE etc...



Prérequis

Aucun



Groupe

6 stagiaires minimum.
15 stagiaires maximum.



Tarif

Gratuit dans le cadre de nos
subventions octroyées par la
MILDECA



LE PROGRAMME :

Jour 1

Séquence 1 : Connaissances générales

Concept d'addiction.

Spécificité de la périnatalité.

Effets périnataux des principales substances psychoactives.

Séquence 2 - Comment aborder la question : le repérage précoce

Posture professionnelle et relation de soin.

Pièges relationnels.

Accompagnement au changement : l'approche motivationnelle.

Jour 2

Séquences 3 : Modalités de prise en charge : l'intervention brève

Pratiquer l'intervention Brève à travers des simulations en jeu de rôle.

Outils.

Séquence 4 - Stratégie de prise en charge

Orientation et réseau, les partenaires ressources en périnatalité et l'offre de soin en addictologie, situations cliniques



EN SAVOIR PLUS !

Moyens pédagogiques et techniques

Pédagogie participative.

Alternance d'exercices et de théorie.

Dossier de ressources documentaires dématérialisé accessible aux apprenants à l'issue de la formation.

Une feuille d'émargement par journée de présence ainsi qu'une attestation de fin de formation si le stagiaire a bien assisté à la totalité de la formation.

Modalités et délai d'accès

L'inscription doit être finalisée 2 semaines avant le début de la formation.

Modalités d'évaluation

L'appréciation des connaissances sera réalisée avant et après la formation afin de s'assurer de la compréhension et de l'appropriation des contenus par les stagiaires.

Évaluation de la satisfaction à chaud et à froid.

Les évaluations font l'objet d'une analyse systématique et entraînent la mise en place de mesures correctives si nécessaire en fonction des retours et attentes.

Accessibilité

Vous avez un besoin spécifique d'accessibilité ? Contactez Léa EL MASRI, référente handicap, à l'adresse formation@hautsdefrance-addictions.org pour étudier au mieux votre demande et sa faisabilité.



RENSEIGNEMENT

Pour les inscriptions aux formations et les demandes administratives en lien avec votre formation, n'hésitez pas à contacter notre référente des formations Léa EL MASRI.

formation@hautsdefrance-addictions.org

Tél : +33 (0)3 20 21 64 13

Site : www.hautsdefrance-addictions.org - FORMATIONS



Webinaire : La substitution nicotinique en pratique

Les Traitements Nicotiniques de Substitution (TNS) ont pour objectif de soulager les symptômes de sevrage à la nicotine. Ils permettent un apport quotidien de nicotine sous une forme différente du tabac, en évitant la toxicité des cigarettes.

Cette formation s'adresse aux professionnels autorisés à prescrire des traitements de substitution nicotinique, depuis la loi de modernisation de notre système de santé en date du 26 janvier 2016 (n°2016-41), et ainsi mieux accompagner l'ensemble des patients fumeurs vers un sevrage tabagique.

➔ LES OBJECTIFS DE LA FORMATION :

- Favoriser le changement de comportement ;
- Identifier les 3 types de dépendance au tabac et les évaluer à l'aide d'outils validés ;
- Connaître les traitements de substitution nicotinique (TSN) et les autres moyens d'aide à l'arrêt du tabac ;
- Savoir prescrire les TSN.

➔ LES MODALITÉS PRATIQUES :



Dates et lieux

Durée : 0.5 jour (3 heures 30)

Dates et horaires :

3 mars 2026

30 avril 2026

21 mai 2026

25 juin 2026

17 sept. 2026

15 octobre 2026 De 13h30 à 17h



Public cible

Professionnels autorisés à prescrire ou délivrer les substituts nicotiniques.



Prérequis

Aucun



Animation

Les experts qui animent la formation sont des spécialistes des matières abordées.



Groupe

25 stagiaires maximum.



Tarif

Gratuit au titre de financements octroyés par l'Agence Régionale de Santé Hauts-de-France.



LE PROGRAMME :

Demi-journée

Séquence 1

Comprendre le processus de changement de comportement
Repérer les stades de préparation à l'arrêt du tabac

Séquence 2

Connaître la dépendance physique au tabac et savoir l'évaluer à l'aide d'outils validés
Identifier les autres types de dépendance afin de bien cerner la place de la substitution nicotique dans un sevrage

Séquence 3

Identifier les substituts nicotiniques et leurs différentes formes
Citer les différents outils dont l'efficacité a été démontrée pour accompagner le sevrage tabagique

Séquence 4

Savoir adapter le dosage
Prescrire les formes galéniques en première intention
Ajuster le traitement de substitution nicotinique si nécessaire
Savoir rédiger une ordonnance
Orienter vers les dispositifs existants



EN SAVOIR PLUS !

Moyens pédagogiques et techniques

Pédagogie participative.
Alternance d'exercices et de théorie.
Dossier de ressources documentaires dématérialisé accessible aux apprenants à l'issue de la formation.
Une feuille d'émargement par journée de présence ainsi qu'une attestation de fin de formation si le stagiaire a bien assisté à la totalité de la formation.

Modalités et délai d'accès

L'inscription doit être finalisée 2 semaines avant le début de la formation.

Modalités d'évaluation

L'appréciation des connaissances sera réalisée avant et après la formation afin de s'assurer de la compréhension et de l'appropriation des contenus par les stagiaires.
Évaluation de la satisfaction à chaud et à froid.
Les évaluations font l'objet d'une analyse systématique et entraînent la mise en place de mesures correctives si nécessaire en fonction des retours et attentes.

Accessibilité

Vous avez un besoin spécifique d'accessibilité ?
Contactez Léa EL MASRI, référente handicap, à l'adresse formation@hautsdefrance-addictions.org pour étudier au mieux votre demande et sa faisabilité.



RENSEIGNEMENT

Pour les inscriptions aux formations et les demandes administratives en lien avec votre formation, n'hésitez pas à contacter notre référente des formations Léa EL MASRI.

formation@hautsdefrance-addictions.org

Tél : +33 (0)3 20 21 64 13

Site : www.hautsdefrance-addictions.org - FORMATIONS



L'accompagnement au sevrage tabagique dans la prise en charge des patients en cancérologie

Cette formation est proposée dans le cadre d'un groupe de travail mené conjointement par l'ARS Hauts-de-France et les professionnels de santé des territoires suivants : Hainaut-Cambrésis / Lens-Béthune.

L'objectif est de sensibiliser les professionnels du territoire sur les modalités d'accompagnement vers le sevrage tabac des patients consommateurs en prenant en compte le contexte spécifique de prise en charge en cancérologie

LES OBJECTIFS DE LA FORMATION :

- Actualiser ses connaissances sur le tabac, les différents modes de tabagisme et les conséquences sur la santé ;
- Savoir repérer et aborder les consommateurs en adoptant une posture bienveillante favorisant le changement (bases de l'entretien motivationnel) ;
- Comprendre et évaluer les dépendances ;
- Connaître les traitements de sevrage tabagique et savoir les prescrire
- Accompagner l'arrêt du tabac dans la prise en charge en ayant conscience des cas de sevrages difficiles

LES MODALITÉS PRATIQUES :



Dates et lieux

Durée : 2 jours (14 heures)

Dates et horaires :
De 9h à 17h



Public cible

Professionnels prescripteurs accompagnant à la réduction ou au sevrage tabagique. (médecin, IDE, puéricultrice, sage femme, kinésithérapeute, pharmacien, chirurgien dentiste)



Prérequis

Aucun



Animation

Les experts qui animent la formation sont des spécialistes des matières abordées.



Groupe

Jusque 40 personnes maximum.



Tarif

Gratuit au titre de financements octroyés par l'Agence Régionale de Santé Hauts-de-France.



LE PROGRAMME :

Jour 1

Connaissances générales :

Épidémiologie du tabagisme, les différents modes de consommation

Tabac et Santé :

Connaître les enjeux liés au "Cancer et tabac" : bénéfices de l'arrêt, inconvénients de la poursuite ; recommandations du sevrage tabac en cancérologie.

Tabac et santé en général : les autres effets du tabac sur la santé

Le repérage et l'abond des fumeurs dans le cadre d'un parcours de soin en cancérologie :

Comprendre le processus de changement de comportement : stratégies de changement.

Repérer les stades de préparation à l'arrêt du tabac.

Repérage précoce et approche motivationnelle

Jour 1

Les dépendances liées au tabagisme

Connaître les différents types de dépendances

Évaluation de la dépendance (les outils)

Syndrome de sevrage

Les traitements médicamenteux ou non du sevrage tabagique

En première intention : identifier et prescrire les TNS : cas pratiques

Les autres traitements du sevrage tabagique :

Le recours à l'hypnose en complément d'un traitement médicamenteux

En deuxième intention : les cas particuliers du recours à la e-cigarette (conformément à l'avis du HCSP)

Les limites du sevrage tabagique

Le syndrome dépressif

Les sevrages difficiles, savoir gérer la reprise.

Sevrage tabac et prise de poids



EN SAVOIR PLUS !

Moyens pédagogiques et techniques

Pédagogie participative.

Alternance d'exercices et de théorie.

Dossier de ressources documentaires dématérialisé accessible aux apprenants à l'issue de la formation.

Une feuille d'émargement par journée de présence ainsi qu'une attestation de fin de formation si le stagiaire a bien assisté à la totalité de la formation.

Modalités et délai d'accès

L'inscription doit être finalisée 2 semaines avant le début de la formation.

Modalités d'évaluation

L'appréciation des connaissances sera réalisée avant et après la formation afin de s'assurer de la compréhension et de l'appropriation des contenus par les stagiaires.

Évaluation de la satisfaction à chaud et à froid.

Les évaluations font l'objet d'une analyse systématique et entraînent la mise en place de mesures correctives si nécessaire en fonction des retours et attentes.

Accessibilité

Vous avez un besoin spécifique d'accessibilité ? Contactez Léa EL MASRI, référente handicap, à l'adresse formation@hautsdefrance-addictions.org pour étudier au mieux votre demande et sa faisabilité.



RENSEIGNEMENT

Pour les inscriptions aux formations et les demandes administratives en lien avec votre formation, n'hésitez pas à contacter notre référente des formations Léa EL MASRI.

formation@hautsdefrance-addictions.org

Tél : +33 (0)3 20 21 64 13

Site : www.hautsdefrance-addictions.org - FORMATIONS



Séminaire : Troubles cognitifs liés à l'usage de l'alcool

La prévalence des atteintes cognitives des patients suivis pour un trouble lié à l'usage de l'alcool est sous-estimée en France et dans notre région pour de multiples raisons.

C'est pourquoi, chaque année depuis 2011, un séminaire de formation est mis en place afin de proposer une réponse commune en région aux troubles cognitifs des patients présentant une problématique addictive.

Ce séminaire s'adresse aux professionnels exerçant dans le Nord ou le Pas-de-Calais.

LES OBJECTIFS DE LA FORMATION :

- Renforcer la connaissance des professionnels sur les Troubles Cognitifs Liés à l'Alcool : du TCLA léger au Syndrome de Korsakoff ;
- Sensibiliser les professionnels au parcours de soins adapté pour les patients ayant des TCLA ;
- Appréhender l'intérêt de l'évaluation neuropsychologique et se sensibiliser au repérage des troubles cognitifs ;
- Être en capacité d'améliorer l'accompagnement du public : donner un sens thérapeutique aux activités du quotidien et ateliers, stimuler les fonctions cognitives, adapter le dispositif d'accompagnement.

LES MODALITÉS PRATIQUES :



Dates et lieux

SESSION LOOS

1 juin, 15 juin et 29 juin 2026

Horaires : 9h30-12h30 à 13h30-16h30

Lieu:

235 Avenue de la recherche, LOOS



Public cible

Public pluridisciplinaire exerçant dans le NPDC (médecin, IDE, intervenant social, psychologue...).



Prérequis

Aucun



Animation

Les experts qui animent la formation sont des spécialistes des matières abordées.



Groupe

6 stagiaires minimum.
35 stagiaires maximum.



Tarif

Gratuit au titre de financements octroyés par l'Agence Régionale de Santé Hauts-de-France.



LE PROGRAMME :

Journée 1

Séquence 1 : Les Troubles Cognitifs Liés à l'Alcool

Du TCLA léger jusqu'au Korsakoff : éléments cliniques et diagnostiques
Prévalence des troubles cognitifs en addictologie
Parcours de soins possibles pour les patients et informations diverses
Le parcours de soins des TCLA et du Korsakoff

Séquence 2 : Les démarches sociales

Tutelle, MDPH, revenus, entrée en institution, protections, aides...
Présentation des structures locales « spécialisées » pour les TCLA

Journée 2

Séquence 3 : L'évaluation des troubles cognitifs en addictologie

Les grandes fonctions cognitives
Le bilan neuropsychologique
La restitution des résultats
La lecture et l'interprétation des résultats du bilan, pour un professionnel non-psychologue

Séquence 4 : Le test MoCA

Présentation du test MoCA et des consignes de passation
Entraînement individuel à la passation et à la cotation du test MoCA (travail en sous-groupes encadré par des neuropsychologues)
Présentation d'autres outils (BEARNI et autres)

Journée 3

Séquence 5 : La remédiation cognitive

Généralités
Un programme de remédiation cognitive : CRT
Le carnet mémoire
Les aides environnementales
Adaptation des programmes d'éducation thérapeutique lorsqu'il y a des personnes avec des TCLA.

Séquence 6 : La remédiation cognitive

La stimulation cognitive par les jeux de société
Activité de sport adaptée
Le travail en appartement thérapeutique avec les TCLA
Atelier diététique
Session de questions-réponses et synthèse de la formation



EN SAVOIR PLUS !

Moyens pédagogiques et techniques

Pédagogie participative.
Alternance d'exercices et de théorie.
Dossier de ressources documentaires dématérialisé accessible aux apprenants à l'issue de la formation.
Une feuille d'émargement par journée de présence ainsi qu'une attestation de fin de formation si le stagiaire a bien assisté à la totalité de la formation.

Modalités et délai d'accès

L'inscription doit être finalisée 2 semaines avant le début de la formation.

Modalités d'évaluation

L'appréciation des connaissances sera réalisée avant et après la formation afin de s'assurer de la compréhension et de l'appropriation des contenus par les stagiaires.
Évaluation de la satisfaction à chaud et à froid.
Les évaluations font l'objet d'une analyse systématique et entraînent la mise en place de mesures correctives si nécessaire en fonction des retours et attentes.

Accessibilité

Vous avez un besoin spécifique d'accessibilité ?
Contactez Léa EL MASRI, référente handicap, à l'adresse formation@hautsdefrance-addictions.org pour étudier au mieux votre demande et sa faisabilité.



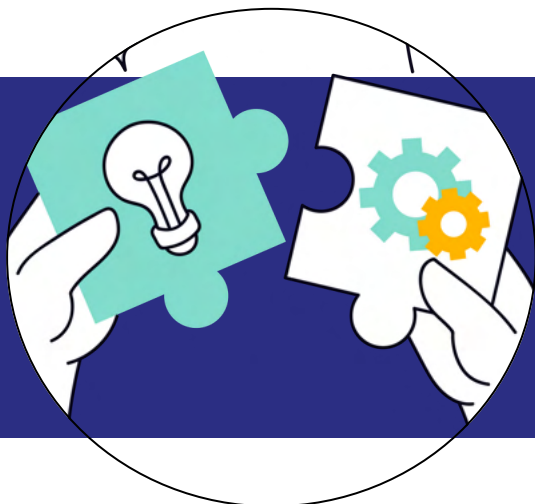
RENSEIGNEMENT

Pour les inscriptions aux formations et les demandes administratives en lien avec votre formation, n'hésitez pas à contacter notre référente des formations Léa EL MASRI.

formation@hautsdefrance-addictions.org

Tél : +33 (0)3 20 21 64 13

Site : www.hautsdefrance-addictions.org - FORMATIONS



TDAH chez l'adulte : comprendre, soutenir et accompagner

Le trouble déficitaire de l'attention avec ou sans hyperactivité (TDAH) est un trouble neurodéveloppemental fréquent, affectant 2 à 4 % des adultes. Les symptômes se manifestent dès l'enfance dans 3 dimensions cliniques : le déficit d'attention, l'impulsivité et l'hyperactivité. Ce trouble, qui a longtemps été considéré comme un trouble concernant uniquement les enfants, est fréquemment sous diagnostiqué et insuffisamment pris en charge chez l'adulte.

Le TDAH persistant à l'âge adulte est à l'origine d'altérations fonctionnelles importantes concernant la santé et la qualité de vie des personnes atteintes, notamment pour ce qui se rapporte à : la consommation de tabac, l'abus de substance, l'échec scolaire, ainsi qu'un moindre niveau de réalisation professionnelle.

➡ LES OBJECTIFS DE LA FORMATION :

- Diagnostiquer le TDAH chez l'adulte, identifier les comorbidités, les troubles associés aux addictions et les impacts fonctionnels ;
- Élaborer le programme thérapeutique d'un patient adulte avec un TDAH, coordonner le parcours de soins, notamment si situation complexe, et assurer le suivi ;
- Acquérir des connaissances sur le traitement médicamenteux du TDAH et les interventions non-médicamenteuses.

➡ LES MODALITÉS PRATIQUES :



Dates et lieux

Durée : 1.5 jour (9 heures).

DATES :

19 mai 2026 de 9h30 à 16h30

et

20 mai 2026 de 9h30 à 12h30

Loos - Parc Eurasanté



Public cible

Médecins généralistes,
psychiatres, psychologues et
infirmier.e.s des services
d'addictologie



Prérequis

Aucun



Animation

Médecin pharmacologue,
psychiatre-addictologue
Psychiatres.



Groupe

6 stagiaires minimum -
25 stagiaires maximum.



Tarif

Gratuit



LE PROGRAMME :

Jour 1

Séquence 1 : Connaissances générales

Mieux connaître la pathologie du TDAH : les signes d'inattention et d'hyperactivité/impulsivité chez l'adulte, les symptômes associés et le retentissement.

Savoir diagnostiquer un TDAH (selon les critères du DSM-5) et utiliser les questionnaires existant (DIVA).
Appréhender TDAH et addictions.

Séquence 2 : La prise en charge

Prendre en charge les sujets souffrant de TDAH : stratégies de prise en charge médicamenteuses et non médicamenteuses chez un patient présentant un TDAH de l'adulte associé à un trouble addictif.

Jour 2

Séquence 3 : Cas cliniques

Exposé de cas cliniques ou d'expériences.
Connaître le réseau de prise en charge existant.



EN SAVOIR PLUS !

Moyens pédagogiques et techniques

Pédagogie participative.
Alternance d'exercices et de théorie.
Dossier de ressources documentaires dématérialisé accessible aux apprenants à l'issue de la formation.
Une feuille d'émargement par journée de présence ainsi qu'une attestation de fin de formation si le stagiaire a bien assisté à la totalité de la formation.

Modalités et délai d'accès

L'inscription doit être finalisée 2 semaines avant le début de la formation.

Modalités d'évaluation

L'appréciation des connaissances sera réalisée avant et après la formation afin de s'assurer de la compréhension et de l'appropriation des contenus par les stagiaires.
Évaluation de la satisfaction à chaud et à froid.
Les évaluations font l'objet d'une analyse systématique et entraînent la mise en place de mesures correctives si nécessaire en fonction des retours et attentes.

Accessibilité

Vous avez un besoin spécifique d'accessibilité ?
Contactez Léa EL MASRI, référente handicap, à l'adresse formation@hautsdefrance-addictions.org pour étudier au mieux votre demande et sa faisabilité.



RENSEIGNEMENT

Pour les inscriptions aux formations et les demandes administratives en lien avec votre formation, n'hésitez pas à contacter notre référente des formations Léa EL MASRI.

formation@hautsdefrance-addictions.org

Tél : +33 (0)3 20 21 64 13

Site : www.hautsdefrance-addictions.org - FORMATIONS



L'offre Mois Sans Tabac





MOIS SANS TABAC

Découverte d'outils de prévention pour animer

Au travers de cette formation, Hauts-de-France Addictions vous aide à vous poser les bonnes questions : quelle animation ? quelle durée ? quels objectifs ? pour quel public ? quelle communication ? quels outils ?

La formation Découverte d'outils de prévention pour animer est souvent proposée lors de la campagne Mois sans tabac qui est une opération nationale d'accompagnement au sevrage tabagique. Un défi collectif qui consiste à inciter et à accompagner les fumeurs dans une démarche d'arrêt du tabac durant 30 jours, via des actions de communication et de prévention de proximité.



LES OBJECTIFS DE LA FORMATION :

- Définir l'action de prévention au rythme de la campagne Mois sans tabac ;
- Aborder le tabagisme en s'appuyant sur des méthodes et d'outils d'animation adaptées aux publics cibles ;
- Orienter vers les dispositifs spécifiques d'accompagnement et de soin.



LES MODALITÉS PRATIQUES :



Dates et lieux

DURÉE :
1 jour (6 heures)

De 9h30 à 16h30

A venir



Public cible

Professionnels des champs sanitaire, social, médico-social et éducatif souhaitant s'engager dans le Mois sans tabac.



Prérequis

Aucun



Animation

Les experts qui animent la formation sont des spécialistes des matières abordées.



Groupe

6 stagiaires minimum.
15 stagiaires maximum.



Tarif

Gratuit au titre de nos financements octroyés par l'ARS Hauts-de-France.



LE PROGRAMME :

Séquences

Séquence introductive

Accueil et présentation générale de la formation

Tour de table des participants

Recueil des besoins et attentes, validation des objectifs de la formation

Séquence 1 - Construction d'une action

Présentation du Mois sans tabac

Élaborer son plan d'action au rythme de la campagne Mois sans tabac : le public cible, le message, etc.

Connaître les partenaires et les supports de communication

Séquence 2 - Les outils disponibles sur la thématique tabac

Définir l'addiction

Donner de l'information pertinente

Présentation des supports d'animations

Expérimentations des outils

Séquence 3 - Orientation

Orienter vers des dispositifs d'accompagnement et de soins



EN SAVOIR PLUS !

Moyens pédagogiques et techniques

Pédagogie participative.

Alternance d'exercices et de théorie.

Dossier de ressources documentaires dématérialisé accessible aux apprenants à l'issue de la formation.

Une feuille d'émargement par journée de présence ainsi qu'une attestation de fin de formation si le stagiaire a bien assisté à la totalité de la formation.

Modalités et délai d'accès

L'inscription doit être finalisée 2 semaines avant le début de la formation.

Modalités d'évaluation

L'appréciation des connaissances sera réalisée avant et après la formation afin de s'assurer de la compréhension et de l'appropriation des contenus par les stagiaires.

Évaluation de la satisfaction à chaud et à froid.

Les évaluations font l'objet d'une analyse systématique et entraînent la mise en place de mesures correctives si nécessaire en fonction des retours et attentes.

Accessibilité

Vous avez un besoin spécifique d'accessibilité ?

Contactez Léa EL MASRI, référente handicap, à l'adresse formation@hautsdefrance-addictions.org pour étudier au mieux votre demande et sa faisabilité.



RENSEIGNEMENT

Pour les inscriptions aux formations et les demandes administratives en lien avec votre formation, n'hésitez pas à contacter notre référente des formations Léa EL MASRI.

formation@hautsdefrance-addictions.org

Tél : +33 (0)3 20 21 64 13

Site : www.hautsdefrance-addictions.org - FORMATIONS



MOIS SANS TABAC

Connecter, motiver, informer en tabacologie : repérer et aborder le fumeur

La méthode CMI est un outil, inspiré de l'entretien motivationnel, qui vous permettra d'aborder le tabagisme avec les bénéficiaires de manière non-jugeante et bienveillante.

La formation CMI est souvent proposée lors de la campagne Mois sans tabac qui est une opération nationale d'accompagnement au sevrage tabagique. Un défi collectif qui consiste à inciter et à accompagner les fumeurs dans une démarche d'arrêt du tabac durant 30 jours, via des actions de communication et de prévention de proximité.

→ LES OBJECTIFS DE LA FORMATION :

- Aborder le tabagisme de manière non-jugeante et bienveillante avec les bénéficiaires ;
- Repérer le discours-changement des bénéficiaires et savoir y répondre ;
- Orienter vers les dispositifs spécifiques d'accompagnement et de soin.

→ LES MODALITÉS PRATIQUES :



Dates et lieux

DURÉE :
1 jour (6 heures)

De 9h30 à 16h30

A venir



Public cible

Professionnels des champs sanitaire, social, médico-social et éducatif souhaitant s'engager dans le Mois sans tabac.



Prérequis

Aucun



Animation

Les experts qui animent la formation sont des spécialistes des matières abordées.



Groupe

6 stagiaires minimum.
15 stagiaires maximum.



Tarif

Gratuit au titre de nos financements octroyés par l'ARS Hauts-de-France.



LE PROGRAMME :

Séquences

Séquence introductive

Accueil et présentation générale de la formation
 Tour de table des participants.
 Recueil des besoins et attentes, validation des objectifs de la formation.

Séquence 1 - Connaissances générales

Connaissances générales sur le tabac et les produits fumés : repères épidémiologiques, représentation des professionnels, définitions de la dépendance et de l'addiction, les produits du tabac et des alternatives, les effets sur l'organisme, nicotine et cerveau, particularités du tabagisme sur les populations vulnérables, dénormalisation du comportement.

Séquence 2 - Posture et communication bienveillante

Quelle attitude adoptée ? Comment se comporter ?
 Les principes de la communication bienveillante.

Séquence 3 - Approche motivationnelle

Renforcement de la motivation propre d'une personne et son engagement vers le changement.
 Mise en situation au travers de cas pratiques.

Séquence 4 - Orientation

Orientation vers les dispositifs existants : quand ?
 Vers qui ?



EN SAVOIR PLUS !

Moyens pédagogiques et techniques

Pédagogie participative.
 Alternance d'exercices et de théorie.
 Dossier de ressources documentaires dématérialisé accessible aux apprenants à l'issue de la formation.
 Une feuille d'émargement par journée de présence ainsi qu'une attestation de fin de formation si le stagiaire a bien assisté à la totalité de la formation.

Modalités et délai d'accès

L'inscription doit être finalisée 2 semaines avant le début de la formation.

Modalités d'évaluation

L'appréciation des connaissances sera réalisée avant et après la formation afin de s'assurer de la compréhension et de l'appropriation des contenus par les stagiaires.
 Évaluation de la satisfaction à chaud et à froid.
 Les évaluations font l'objet d'une analyse systématique et entraînent la mise en place de mesures correctives si nécessaire en fonction des retours et attentes.

Accessibilité

Vous avez un besoin spécifique d'accessibilité ?
 Contactez Léa EL MASRI, référente handicap, à l'adresse formation@hautsdefrance-addictions.org pour étudier au mieux votre demande et sa faisabilité.



RENSEIGNEMENT

Pour les inscriptions aux formations et les demandes administratives en lien avec votre formation, n'hésitez pas à contacter notre référente des formations Léa EL MASRI.

formation@hautsdefrance-addictions.org

Tél : +33 (0)3 20 21 64 13

Site : www.hautsdefrance-addictions.org - FORMATIONS



MOIS SANS TABAC

Entretien motivationnel

L'entretien motivationnel est une technique utilisée par les tabacologues pour accompagner un fumeur vers l'arrêt tabagique. C'est "un style de conversation collaboratif permettant de renforcer votre motivation propre et votre engagement vers le changement".

L'entretien motivationnel est basé sur l'empathie, le respect, le non jugement, et exclut la confrontation directe. Le thérapeute ne se positionne pas comme "le spécialiste".

Il fournit de l'information sur demande de la personne et pas de manière autoritaire. Il permet à la personne d'explorer ses ambivalences, de faire ses choix et de s'approprier ses décisions en toute liberté.



LES OBJECTIFS DE LA FORMATION :

- Acquérir des connaissances sur les principes, les valeurs et les processus de l'entretien motivationnel ;
- Réaliser des questions ouvertes/reflets/valorisations/résumés centrés sur les motivations du bénéficiaire ;
- Repérer le discours-changement dans les dires de leurs bénéficiaires ;
- Répondre au discours-changement ;
- Mener un entretien motivationnel avec un bénéficiaire.



LES MODALITÉS PRATIQUES :



Dates et lieux

DURÉE :
4 jours (28 heures)

Session : 1-2 octobre 2026 et
10-11 décembre 2026
De 9h à 17h
A Loos



Public cible

Public pluridisciplinaire réalisant des entretiens et des consultations en tabacologie (médecin, IDE, psychologue...)



Prérequis

De préférence, avoir suivi la formation RPIB ou CMI au préalable



Animation

Intervenant formateur en entretien motivationnel de l'AFDEM



Groupe

6 stagiaires minimum.
15 stagiaires maximum.



Tarif

Gratuit au titre de nos financements octroyés par l'ARS Hauts-de-France.



LE PROGRAMME :

Journée 1

Séquence 1

Découverte progressive et participative de la démarche motivationnelle
 Les 4 processus de l'entretien motivationnel
 L'empathie
 Les impasses relationnelles
 Les questions ouvertes (1^{er} compétence relationnelle)
 La reformulation/les reflets (2^{ème} compétence relationnelle)

Journée 2

Séquence 2

Le partage d'informations (3^{ème} compétence relationnelle)
 La valorisation (4^{ème} compétence relationnelle)
 Le résumé (5^{ème} compétence relationnelle)
 Le discours changement : objectif central de l'entretien motivationnel

Journée 3

Séquence 3

Le MITI : outil d'évaluation de la qualité de l'EM
 Approfondissement : l'empathie
 Approfondissement : les compétences relationnelles (1^{ère} partie)

Journée 4

Séquence 4

Approfondissement : les compétences relationnelles (2^{ème} partie)
 Structuration complète d'un EM : les processus
 Le débriefing en entretien motivationnel
 Questions éthiques en entretien motivationnel
 Exercices de synthèse



EN SAVOIR PLUS !

Moyens pédagogiques et techniques

Pédagogie participative.
 Alternance d'exercices et de théorie.
 Dossier de ressources documentaires dématérialisé accessible aux apprenants à l'issue de la formation.
 Une feuille d'émargement par journée de présence ainsi qu'une attestation de fin de formation si le stagiaire a bien assisté à la totalité de la formation.

Modalités et délai d'accès

L'inscription doit être finalisée 2 semaines avant le début de la formation.

Modalités d'évaluation

L'appréciation des connaissances sera réalisée avant et après la formation afin de s'assurer de la compréhension et de l'appropriation des contenus par les stagiaires.
 Évaluation de la satisfaction à chaud et à froid.
 Les évaluations font l'objet d'une analyse systématique et entraînent la mise en place de mesures correctives si nécessaire en fonction des retours et attentes.

Accessibilité

Vous avez un besoin spécifique d'accessibilité ?
 Contactez Léa EL MASRI, référente handicap, à l'adresse formation@hautsdefrance-addictions.org pour étudier au mieux votre demande et sa faisabilité.



RENSEIGNEMENT

Pour les inscriptions aux formations et les demandes administratives en lien avec votre formation, n'hésitez pas à contacter notre référente des formations Léa EL MASRI.

formation@hautsdefrance-addictions.org

Tél : +33 (0)3 20 21 64 13

Site : www.hautsdefrance-addictions.org - FORMATIONS



Nos accompagnements de projets de formation

QUELQUES EXEMPLES NON-EXHAUSTIFS DE THÉMATIQUES





FEMMES ET TABAC

Aborder le tabagisme avec la femme à tous les âges de la vie dans le cadre de son parcours de santé

La situation du tabagisme féminin en France aujourd'hui demeure préoccupante : entrées plus tardivement dans l'addiction que les hommes, les femmes ont comblé leur retard. Les projections sanitaires indiquent une explosion des chiffres de la mortalité due au tabac dans les années à venir, liée pour partie aux risques spécifiques encourus par la femme fumeuse.

Le tabagisme féminin se caractérise par une plus grande difficulté à l'arrêt, due à des pressions socio-culturelles, obstacles majeurs à la prévention et à l'accompagnement vers l'aide à l'arrêt du tabac chez la femme.

LES OBJECTIFS DE LA FORMATION :

- Identifier les spécificités du tabagisme chez les femmes ;
- Questionner les représentations des professionnels de santé sur les notions de genre et leurs impacts sur la prise en charge des femmes pour aborder avec bienveillance le tabagisme chez la femme ;
- S'approprier les outils pour accompagner la femme fumeuse vers l'arrêt à tous les âges de la vie ;
- Maîtriser les leviers permettant d'améliorer l'accueil et l'accompagnement des femmes en situation de vulnérabilités économiques et sociales.

LES MODALITÉS PRATIQUES :



Planification

Durée : 2 jours (12 heures).

Vous souhaitez mettre en place cette formation au sein de votre établissement ?

Faites-nous part de votre demande à l'adresse suivante :

formation@hautsdefrance-addictions.org



Public cible

Professionnels de santé œuvrant auprès de la femme dans le cadre d'un suivi médical régulier et/ou au détour de pathologies.



Prérequis

Mettre en place un projet de réduction du tabagisme auprès du public concerné par la thématique de formation



Animation

Les experts qui animent la formation sont des spécialistes des matières abordées.



Groupe

Jusqu'à 20 personnes



Tarif

Gratuit dans le cadre d'un projet de réduction du tabagisme.



LE PROGRAMME :

Jour 1

Séquence 1 - Représentations sur le tabagisme féminin

Identifier l'influence des représentations dans sa pratique professionnelle

Séquence 2 - Spécificités du tabagisme féminin

Établir un état des lieux chez les femmes à tout âge de la vie

Séquence 3 - Physiopathologie du tabagisme chez la femme

Identifier les effets du tabac chez la femme à tout âge de la vie

Séquence 4 - Tabagisme passif

Exposition au tabagisme passif, femme promotrice de santé dans son entourage

Jour 2

Séquence 5 - Dépendance tabagique

Connaître la dépendance physique au tabac

Identifier les autres types de dépendance afin de bien cerner la place de la substitution nicotique dans un sevrage

Savoir évaluer la dépendance à l'aide d'outils validés

Séquence 6 - L'accompagnement de la femme dans l'aide au sevrage

Aborder le tabagisme de manière non-jugeante et bienveillante avec les bénéficiaires

Repérer le discours-changement des bénéficiaires et savoir y répondre

Séquence 7 - Aide au sevrage tabagique

Identifier les substituts nicotiniques et leurs différentes formes

Citer les différents outils dont l'efficacité a été démontrée pour accompagner le sevrage tabagique

Prescrire les formes galéniques en première intention

Ajuster le traitement de substitution nicotinique si nécessaire

Savoir rédiger une ordonnance

Orientation vers une prise en charge adaptée



EN SAVOIR PLUS !

Moyens pédagogiques et techniques

Pédagogie participative.

Alternance d'exercices et de théorie.

Dossier de ressources documentaires dématérialisé accessible aux apprenants à l'issue de la formation.

Une feuille d'émargement par journée de présence ainsi qu'une attestation de fin de formation si le stagiaire a bien assisté à la totalité de la formation.

Modalités et délai d'accès

L'inscription doit être finalisée 2 semaines avant le début de la formation.

Modalités d'évaluation

L'appréciation des connaissances sera réalisée avant et après la formation afin de s'assurer de la compréhension et de l'appropriation des contenus par les stagiaires.

Évaluation de la satisfaction à chaud et à froid.

Les évaluations font l'objet d'une analyse systématique et entraînent la mise en place de mesures correctives si nécessaire en fonction des retours et attentes.

Accessibilité

Vous avez un besoin spécifique d'accessibilité ? Contactez Léa EL MASRI, référente handicap, à l'adresse formation@hautsdefrance-addictions.org pour étudier au mieux votre demande et sa faisabilité.



RENSEIGNEMENT

Pour les inscriptions aux formations et les demandes administratives en lien avec votre formation, n'hésitez pas à contacter notre référente des formations Léa EL MASRI.

formation@hautsdefrance-addictions.org

Tél : +33 (0)3 20 21 64 13

Site : www.hautsdefrance-addictions.org - FORMATIONS



TABAC ET PRÉCARITÉ

Comment aborder le tabagisme avec des publics en situation de précarité ?

Le tabagisme est la première cause de décès évitable en France.

Cette problématique touche particulièrement les personnes en situation de précarité.

En effet, la prévalence du tabagisme est plus élevée dans les catégories sociales les plus désavantagées et c'est également chez elles que les dommages sont les plus élevés

LES OBJECTIFS DE LA FORMATION :

- Mobiliser ses connaissances sur le tabagisme ;
- Aborder le public consommateur, identifier les spécificités des consommations des usagers ;
- Adopter une posture professionnelle adéquate et communiquer de manière bienveillante ;
- Utiliser des outils d'intervention efficaces sur les publics en situation de vulnérabilité et favoriser le changement de comportement ;
- Orienter vers les dispositifs spécifiques d'accompagnement et de soin.

LES MODALITÉS PRATIQUES :



Planification

Durée : 0.5 jour (3 heures).

Vous souhaitez mettre en place cette formation au sein de votre établissement ?

Faites-nous part de votre demande à l'adresse suivante :

formation@hautsdefrance-addictions.org



Public cible

Professionnels œuvrant auprès des publics en situation de précarité.



Prérequis

Mettre en place un projet de réduction du tabagisme auprès du public concerné par la thématique de formation



Animation

Les experts qui animent la formation sont des spécialistes des matières abordées.



Groupe

Jusqu'à 20 personnes



Tarif

Gratuit dans le cadre d'un projet de réduction du tabagisme.



LE PROGRAMME :

Séquences

Séquence 1 - Connaissances générales

Connaissances générales sur le tabac, la vape et les produits fumés :

Repères épidémiologiques.

Représentation des professionnels et définitions de la dépendance et de l'addiction.

Les produits du tabac et les modes de consommation.

Les effets sur l'organisme.

Particularités du tabagisme sur les populations vulnérables.

Séquence 2 - La posture professionnelle

Quelle attitude adopter ? Comment se comporter ?

Les principes de la communication bienveillante

Introduction à l'approche motivationnelle.

Séquence 3 - Orientation

Connaissance du réseau et stratégie de prise en

charge des publics vulnérables.



EN SAVOIR PLUS !

Moyens pédagogiques et techniques

Pédagogie participative.

Alternance d'exercices et de théorie.

Dossier de ressources documentaires dématérialisé accessible aux apprenants à l'issue de la formation.

Une feuille d'émargement par journée de présence ainsi qu'une attestation de fin de formation si le stagiaire a bien assisté à la totalité de la formation.

Modalités et délai d'accès

L'inscription doit être finalisée 2 semaines avant le début de la formation.

Modalités d'évaluation

L'appréciation des connaissances sera réalisée avant et après la formation afin de s'assurer de la compréhension et de l'appropriation des contenus par les stagiaires.

Évaluation de la satisfaction à chaud et à froid.

Les évaluations font l'objet d'une analyse systématique et entraînent la mise en place de mesures correctives si nécessaire en fonction des retours et attentes.

Accessibilité

Vous avez un besoin spécifique d'accessibilité ? Contactez Léa EL MASRI, référente handicap, à l'adresse formation@hautsdefrance-addictions.org pour étudier au mieux votre demande et sa faisabilité.



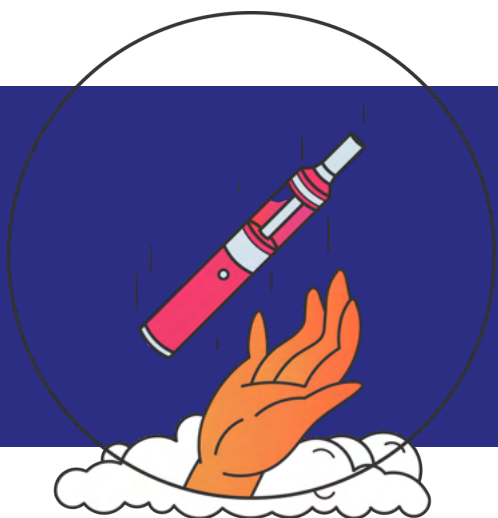
RENSEIGNEMENT

Pour les inscriptions aux formations et les demandes administratives en lien avec votre formation, n'hésitez pas à contacter notre référente des formations Léa EL MASRI.

formation@hautsdefrance-addictions.org

Tél : +33 (0)3 20 21 64 13

Site : www.hautsdefrance-addictions.org - FORMATIONS



TABAC ET PRÉCARITÉ

La vape dans un chemin d'arrêt du tabac auprès des publics les plus vulnérables

Les systèmes électroniques de délivrance de la nicotine (SEDEN), communément appelés « cigarettes électroniques », sont des produits constitués d'une batterie, d'un réservoir de liquide et d'une résistance.

Si les connaissances progressent rapidement sur ce produit, il existe encore des incertitudes concernant ses effets sur la santé. Toutefois, les effets irritants et/ou toxiques des composants des SEDEN semblent moins élevés que ceux du tabac.

Dans une démarche de sevrage tabagique, les traitements médicamenteux de première intention restent les traitements de substitution nicotinique.

En tant que produit libre d'accès pour les adultes, les produits du vapotage peuvent être utilisés dans certains cas dans les prises en charge de l'accompagnement à l'arrêt du tabac mais seront plutôt proposés en seconde intention.

LES OBJECTIFS DE LA FORMATION :

- Actualiser ses connaissances sur le tabagisme et la dépendance tabagique ;
- Définir les stratégies de prise en charge de l'accompagnement à l'arrêt du tabac ;
- Comprendre les systèmes électroniques de délivrance de la nicotine et les liquides associés.

LES MODALITÉS PRATIQUES :



Planification

Durée : 0.5 jour (3 heures).

Vous souhaitez mettre en place cette formation au sein de votre établissement ?

Faites-nous part de votre demande à l'adresse suivante :

formation@hautsdefrance-addictions.org



Public cible

Professionnels exerçant auprès des publics consommateurs vulnérables (CSAPA ou CAARUD par exemple)



Prérequis

Mettre en place un projet de réduction du tabagisme auprès du public concerné par la thématique de formation



Animation

Les experts qui animent la formation sont des spécialistes des matières abordées.



Groupe

Jusqu'à 20 personnes



Tarif

Gratuit dans le cadre d'un projet de réduction du tabagisme.



LE PROGRAMME :

Séquences

Séquence 1 - Connaissances générales sur le tabac

Epidémiologie, la composition du tabac, l'impact du tabac sur la santé physique et mentale, les fonctions et les dépendances au tabac, évaluation de la consommation de tabac.

Séquence 2 - La prise en charge

La prise en charge en structure médico-sociale, l'objectif : diminution ou arrêt ?, comment ?, l'abord du tabac, les différentes approches, dépression et arrêt du tabac, stress et arrêt du tabac, accompagnement au niveau de l'alimentation (prise de poids) et de l'activité physique, les traitements de substitution nicotinique.

Séquence 3 - Connaissances générales sur la vape

Définition de la vape.

Historique de la vape, évolution et définition des matériels à travers le temps.

Vape et législation en France, impact sanitaire de la vape.

Séquence 4 - La vape dans un chemin d'arrêt du tabac

La vape dans le cadre d'une prise en charge d'après les recommandations du HCSP.

Matériels de la vape et ses composants

Avantages et inconvénients de la vape.



EN SAVOIR PLUS !

Moyens pédagogiques et techniques

Pédagogie participative.

Alternance d'exercices et de théorie.

Dossier de ressources documentaires dématérialisé accessible aux apprenants à l'issue de la formation.

Une feuille d'émargement par journée de présence ainsi qu'une attestation de fin de formation si le stagiaire a bien assisté à la totalité de la formation.

Modalités et délai d'accès

L'inscription doit être finalisée 2 semaines avant le début de la formation.

Modalités d'évaluation

L'appréciation des connaissances sera réalisée avant et après la formation afin de s'assurer de la compréhension et de l'appropriation des contenus par les stagiaires.

Évaluation de la satisfaction à chaud et à froid.

Les évaluations font l'objet d'une analyse systématique et entraînent la mise en place de mesures correctives si nécessaire en fonction des retours et attentes.

Accessibilité

Vous avez un besoin spécifique d'accessibilité ? Contactez Léa EL MASRI, référente handicap, à l'adresse formation@hautsdefrance-addictions.org pour étudier au mieux votre demande et sa faisabilité.



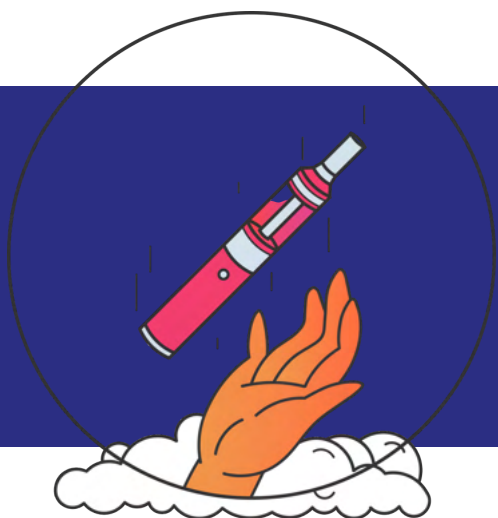
RENSEIGNEMENT

Pour les inscriptions aux formations et les demandes administratives en lien avec votre formation, n'hésitez pas à contacter notre référente des formations Léa EL MASRI.

formation@hautsdefrance-addictions.org

Tél : +33 (0)3 20 21 64 13

Site : www.hautsdefrance-addictions.org - FORMATIONS



TABAC ET PRÉCARITÉ

Atelier : La vape en patique

Ce module, complémentaire à la formation “La vape dans un chemin d’arrêt du tabac auprès des publics les plus vulnérables”, permet d’appréhender concrètement l’utilisation de la vapoteuse

➡ LES OBJECTIFS DE LA FORMATION :

- Comprendre la place de la vapoteuse dans le sevrage tabagique ;
- Comprendre les systèmes électroniques de délivrance de la nicotine et les liquides associés ;
- S’approprier la vape sur le plan pratique et technique.

➡ LES MODALITÉS PRATIQUES :



Planification

Durée : 0.5 jour (2h30).

Vous souhaitez mettre en place cette formation au sein de votre établissement ?

Faites-nous part de votre demande à l’adresse suivante :
formation@hautsdefrance-addictions.org



Public cible

Professionnels exerçant auprès des publics consommateurs vulnérables (CSAPA ou CAARUD par exemple)



Prérequis

Mettre en place un projet de réduction du tabagisme auprès du public concerné par la thématique de formation



Animation

Les experts qui animent la formation sont des spécialistes des matières abordées.



Groupe

Jusqu’à 20 personnes



Tarif

Gratuit dans le cadre d’un projet de réduction du tabagisme.



LE PROGRAMME :

Séquences

Séquence 1 - Introduction

Accueil et présentation générale de l'atelier.

Tour de table des participants .

Recueil des besoins et attentes.

Rappel des cas spécifiques d'utilisation en seconde intention de la vapoteuse dans le sevrage tabagique.(D'après

les recommandations du HCSP)

Séquence 2 - Mise en pratique

Présentation de l'association Vape du Coeur.

Utilisation des machines et liquide sous forme d'atelier.

Réponses aux questions.



EN SAVOIR PLUS !

Moyens pédagogiques et techniques

Pédagogie participative.

Alternance d'exercices et de théorie.

Dossier de ressources documentaires dématérialisé accessible aux apprenants à l'issue de la formation.

Une feuille d'émargement par journée de présence ainsi qu'une attestation de fin de formation si le stagiaire a bien assisté à la totalité de la formation.

Modalités et délai d'accès

L'inscription doit être finalisée 2 semaines avant le début de la formation.

Modalités d'évaluation

L'appréciation des connaissances sera réalisée avant et après la formation afin de s'assurer de la compréhension et de l'appropriation des contenus par les stagiaires.

Évaluation de la satisfaction à chaud et à froid.

Les évaluations font l'objet d'une analyse systématique et entraînent la mise en place de mesures correctives si nécessaire en fonction des retours et attentes.

Accessibilité

Vous avez un besoin spécifique d'accessibilité ? Contactez Léa EL MASRI, référente handicap, à l'adresse formation@hautsdefrance-addictions.org pour étudier au mieux votre demande et sa faisabilité.



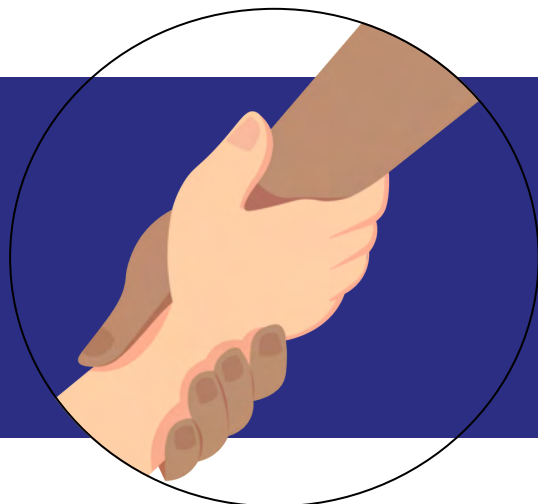
RENSEIGNEMENT

Pour les inscriptions aux formations et les demandes administratives en lien avec votre formation, n'hésitez pas à contacter notre référente des formations Léa EL MASRI.

formation@hautsdefrance-addictions.org

Tél : +33 (0)3 20 21 64 13

Site : www.hautsdefrance-addictions.org - FORMATIONS



TABAC ET PRÉCARITÉ

La place du travailleur social dans l'accompagnement au sevrage tabagique

Ce module s'adresse aux professionnels travailleurs sociaux qui se questionnent sur les manières d'agir auprès des usagers pour les accompagner vers l'arrêt ou la réduction du tabac.

LES OBJECTIFS DE LA FORMATION :

- Actualiser ses connaissances sur le tabagisme ;
- Adopter une posture bienveillante et une attitude empathique au sein de sa structure pour y limiter le tabagisme ;
- Travailler sur ses freins et ses représentations du tabagisme dans sa structure de travail ;
- Aborder le tabagisme en s'appuyant sur des outils d'animation adaptés aux publics cibles.

LES MODALITÉS PRATIQUES :



Planification

Durée : 0.5 jour (3h30).

Vous souhaitez mettre en place cette formation au sein de votre établissement ?

Faites-nous part de votre demande à l'adresse suivante :
formation@hautsdefrance-addictions.org



Public cible

Professionnels travailleurs sociaux.



Prérequis

Mettre en place un projet de réduction du tabagisme auprès du public concerné par la thématique de formation



Animation

Les experts qui animent la formation sont des spécialistes des matières abordées.



Groupe

Jusqu'à 20 personnes



Tarif

Gratuit dans le cadre d'un projet de réduction du tabagisme.



LE PROGRAMME :

Séquences

Séquence 1 - Les incontournables

Connaissances générales sur le tabac, repères épidémiologiques, les grandes lois.

Séquence 2 - La posture professionnelle

Savoir repérer une zone fumeur dans sa structure de travail, adapter son discours de prévention/sensibilisation, le tabagisme passif sur un lieu de travail.

Séquence 3 - L'approche motivationnelle

L'écoute active, questionner le besoin, les principes de la communication bienveillante, la méthode des 4R.

Séquence 4 - Les outils d'animation et d'accompagnement

Quelques exemples d'outils d'animation en séance collective et individuelle.



EN SAVOIR PLUS !

Moyens pédagogiques et techniques

Pédagogie participative.

Alternance d'exercices et de théorie.

Dossier de ressources documentaires dématérialisé accessible aux apprenants à l'issue de la formation.

Une feuille d'émargement par journée de présence ainsi qu'une attestation de fin de formation si le stagiaire a bien assisté à la totalité de la formation.

Modalités et délai d'accès

L'inscription doit être finalisée 2 semaines avant le début de la formation.

Modalités d'évaluation

L'appréciation des connaissances sera réalisée avant et après la formation afin de s'assurer de la compréhension et de l'appropriation des contenus par les stagiaires.

Évaluation de la satisfaction à chaud et à froid.

Les évaluations font l'objet d'une analyse systématique et entraînent la mise en place de mesures correctives si nécessaire en fonction des retours et attentes.

Accessibilité

Vous avez un besoin spécifique d'accessibilité ? Contactez Léa EL MASRI, référente handicap, à l'adresse formation@hautsdefrance-addictions.org pour étudier au mieux votre demande et sa faisabilité.



RENSEIGNEMENT

Pour les inscriptions aux formations et les demandes administratives en lien avec votre formation, n'hésitez pas à contacter notre référente des formations Léa EL MASRI.

formation@hautsdefrance-addictions.org

Tél : +33 (0)3 20 21 64 13

Site : www.hautsdefrance-addictions.org - FORMATIONS

Contact

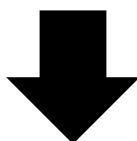
Léa EL MASRI

Chargée de missions

Référente Formation

formation@hautsdefrance-addictions.org

Un besoin en matière de formation ?
Complétez le questionnaire via le QR Code



Abonnez-vous à
notre newsletter



Recevez toute l'actualité de notre association en vous
inscrivant à notre newsletter sur notre site internet :

www.hautsdefrance-addictions.org

Suivez-nous sur les
réseaux sociaux



@hdfaddictions



@hdfaddictions



@hdfa_addictions



@Hauts-de-
France
Addictions