

LES IMPACTS SUR L'ENVIRONNEMENT

Production et contribution au réchauffement climatique

32,4
MILLIARDS DE T.
de tabac vert

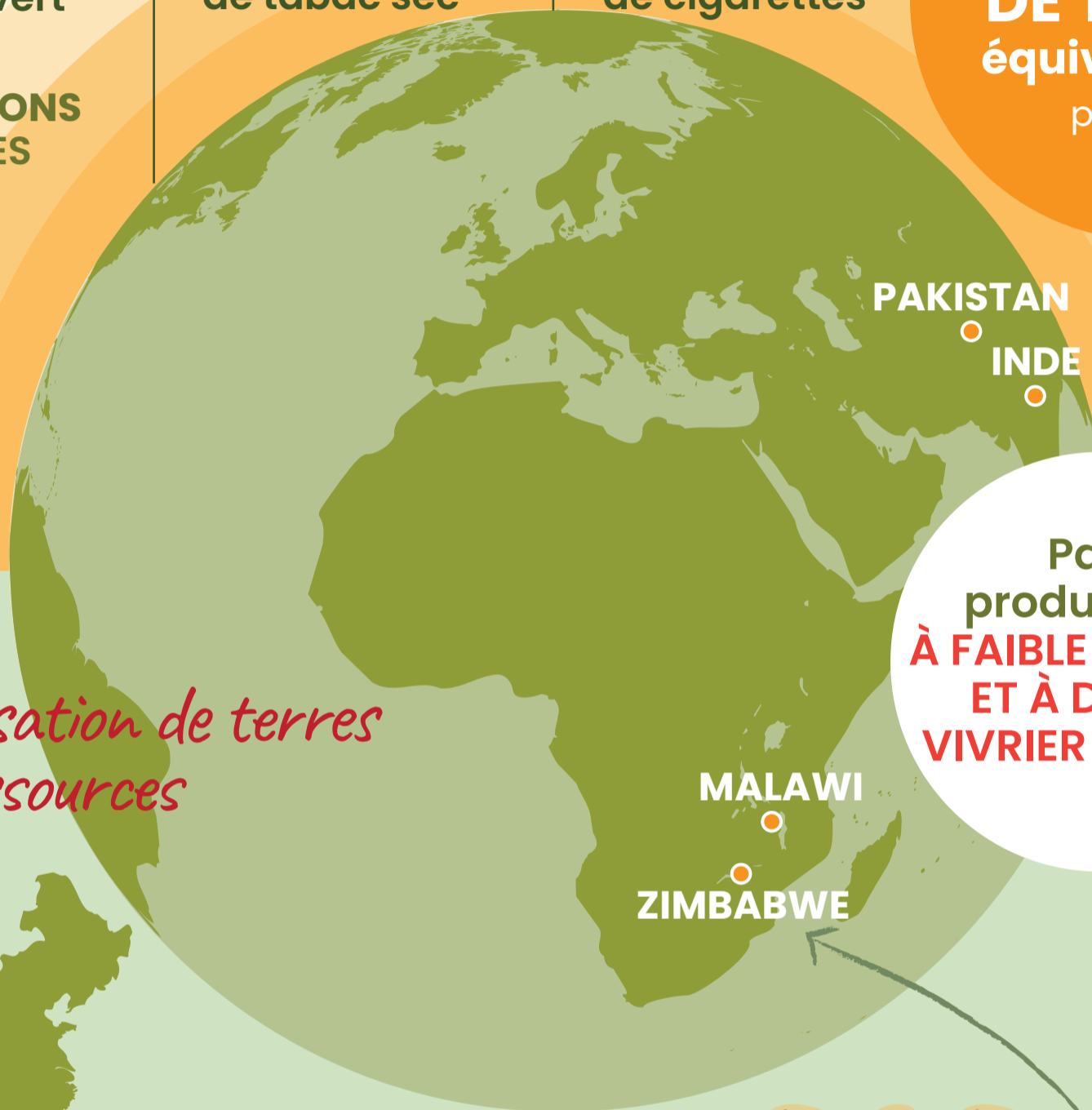
sur
5,3 MILLIONS
D'HECTARES
de terre

dans
125 PAYS

6,48
MILLIARDS DE T.
de tabac sec

6
MILLIARDS
de cigarettes

**84 MILLIONS
DE TONNES**
équivalent CO2
pour 2014



Pays
producteurs
**À FAIBLE REVENUS
ET À DÉFICIT
VIVRIER (PFRDV)**

*Monopolisation de terres
et des ressources*



2,6 MILLIARDS DE TONNES
de feuilles de tabac

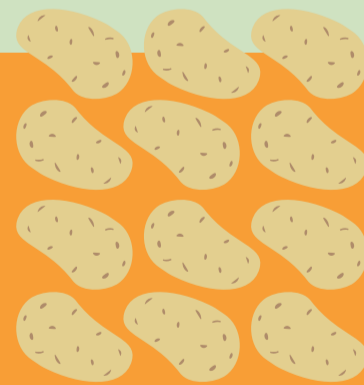
1,5 MILLIONS D'HECTARES
de terres arables

**IMPORTANTES RESSOURCES
en eaux douces**

tandis que les habitats souffrent
de pénurie d'eau et que près de
134 millions de ses habitants
sont sous-alimentés.



1 TONNE
de tabac



19 TONNES
de pommes
de terre

A surface égale
des cultures
vivrières
à rendements
élevés
**pourraient
remplacer
les cultures
de tabac**

1 HECTARE

DESIGN L-EKTRIC - Laurent Gehring